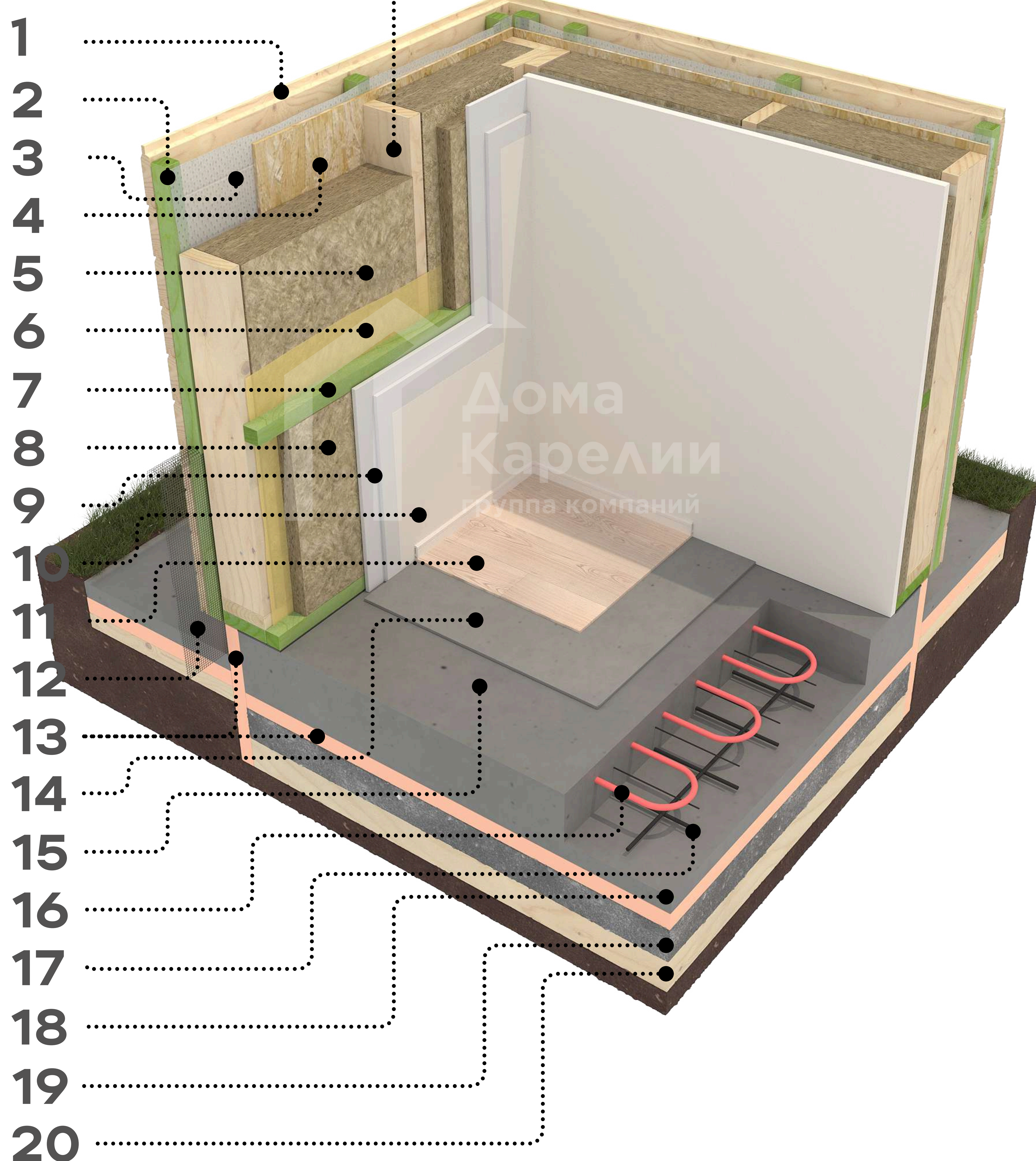
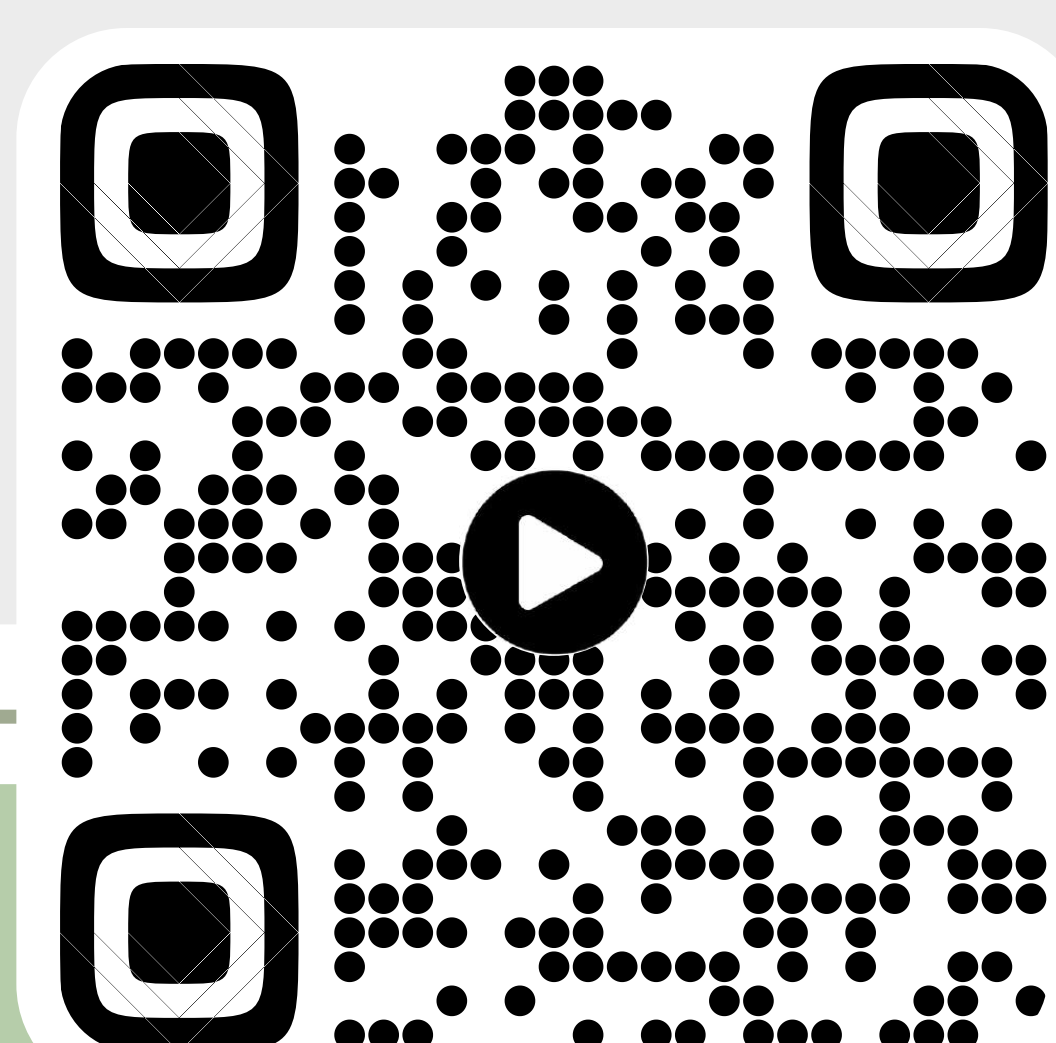


A++

**Стеновая панель
ГК ДОМА КАРЕЛИИ**



1. Имитация бруса (или иной фасадный материал)
2. Контробрешетка 45*45 мм
3. Ветрозащита Наноизол А
4. OSB-3 12 мм
5. Утеплитель Knauf Nord 2*100 мм
6. Пароизоляция 200 мкм
7. Контробрешетка 45*45 мм
8. Контрутепление Knauf Nord 50 мм
9. ГКЛ 2*12мм
10. Финишный отделочный слой (любое)
11. Финишное напольное покрытие (любое)
12. Сетка от грызунов
13. Пеноплекс 50мм
14. Ровнитель ЦПС
15. Бетон М-350 250мм
16. Труба греющая PEХ 16мм
17. Арматура 12мм
18. Бетон М-300 250мм
19. Щебень 200 мм
20. Песок 400мм





Дома Карелии
группа компаний

Инструкция по сборке панелей

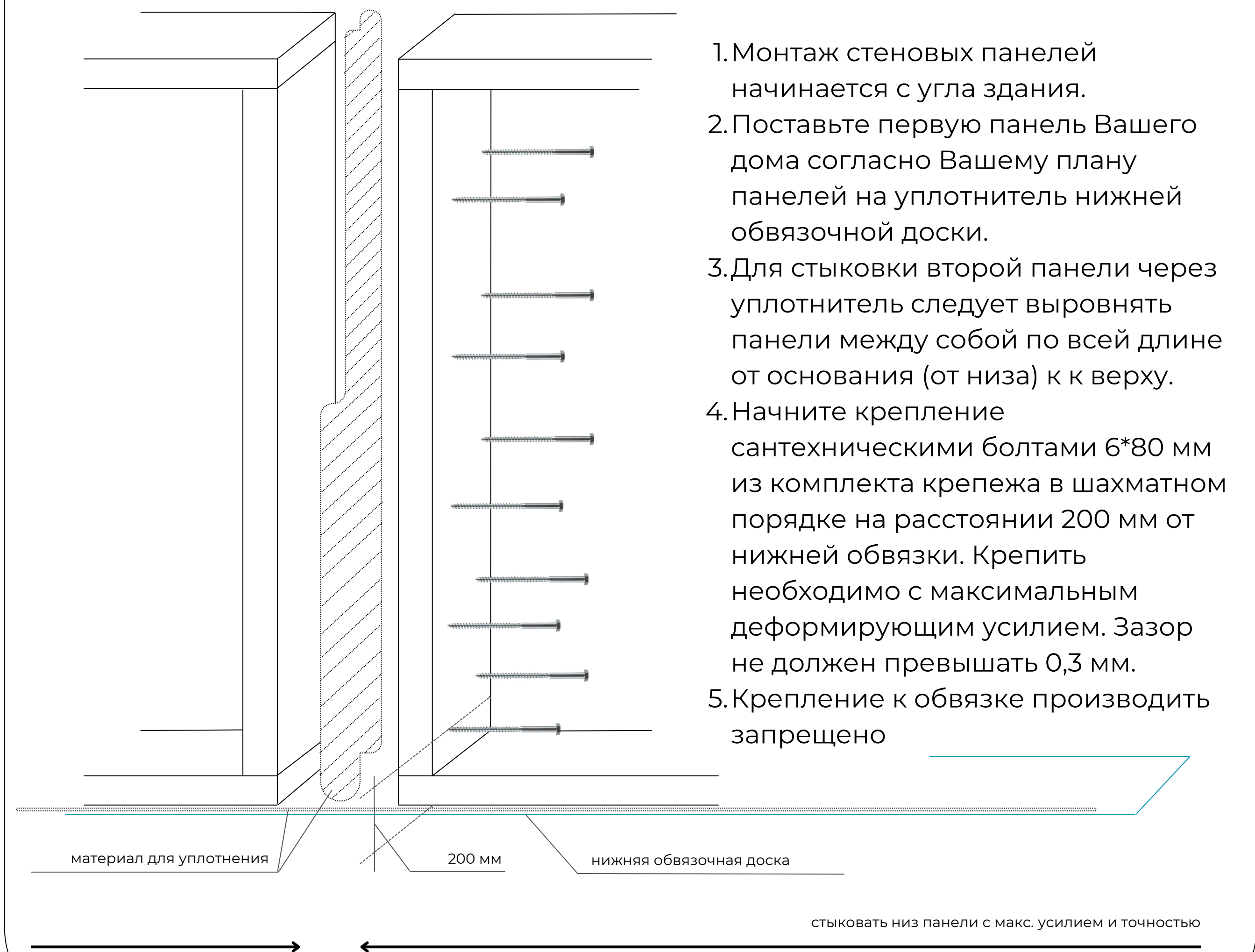


Смотрите видео сборки от строителей

М6 - 10 шт.

Болт сантехнический 6*80 - 10 шт.

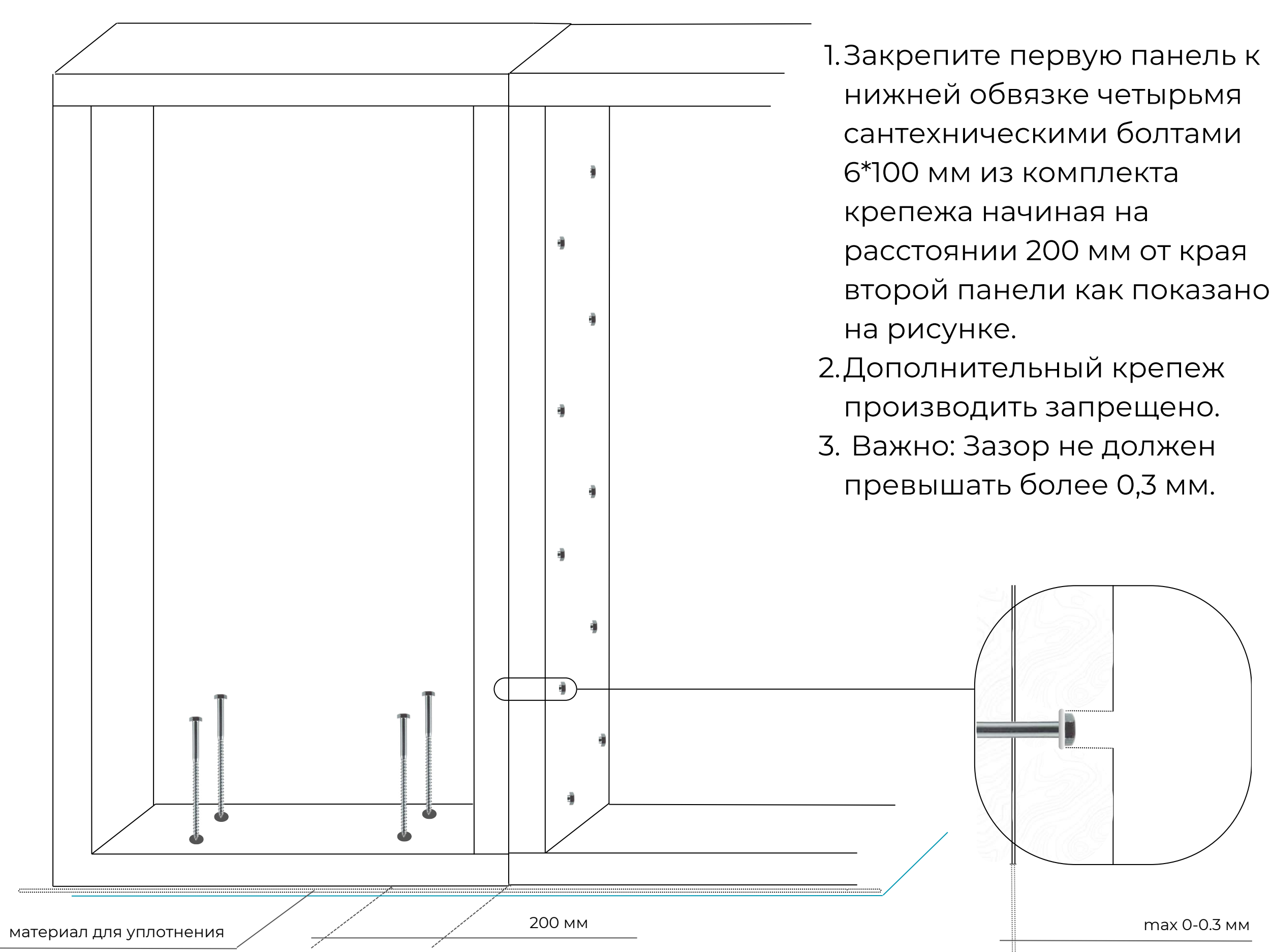
Шаг 1



М6 - 2 шт.

Болт сантехнический 6*100 - 2 шт.

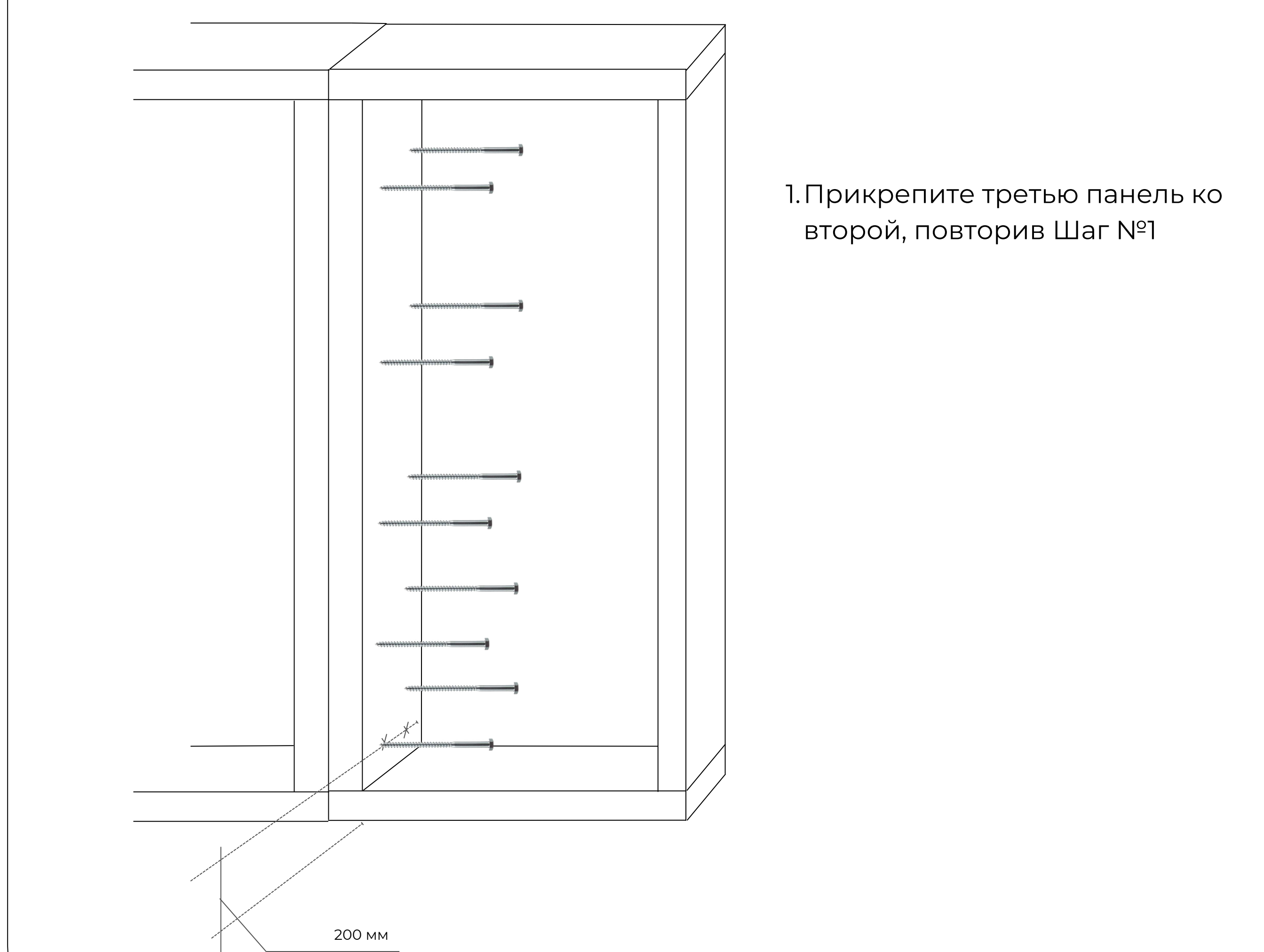
Шаг 2



М6 - 10 шт.

Болт сантехнический 6*80 - 10 шт.

Шаг 3



М6 - 6 шт.

Болт сантехнический 6*100 - 6 шт.

Шаг 4



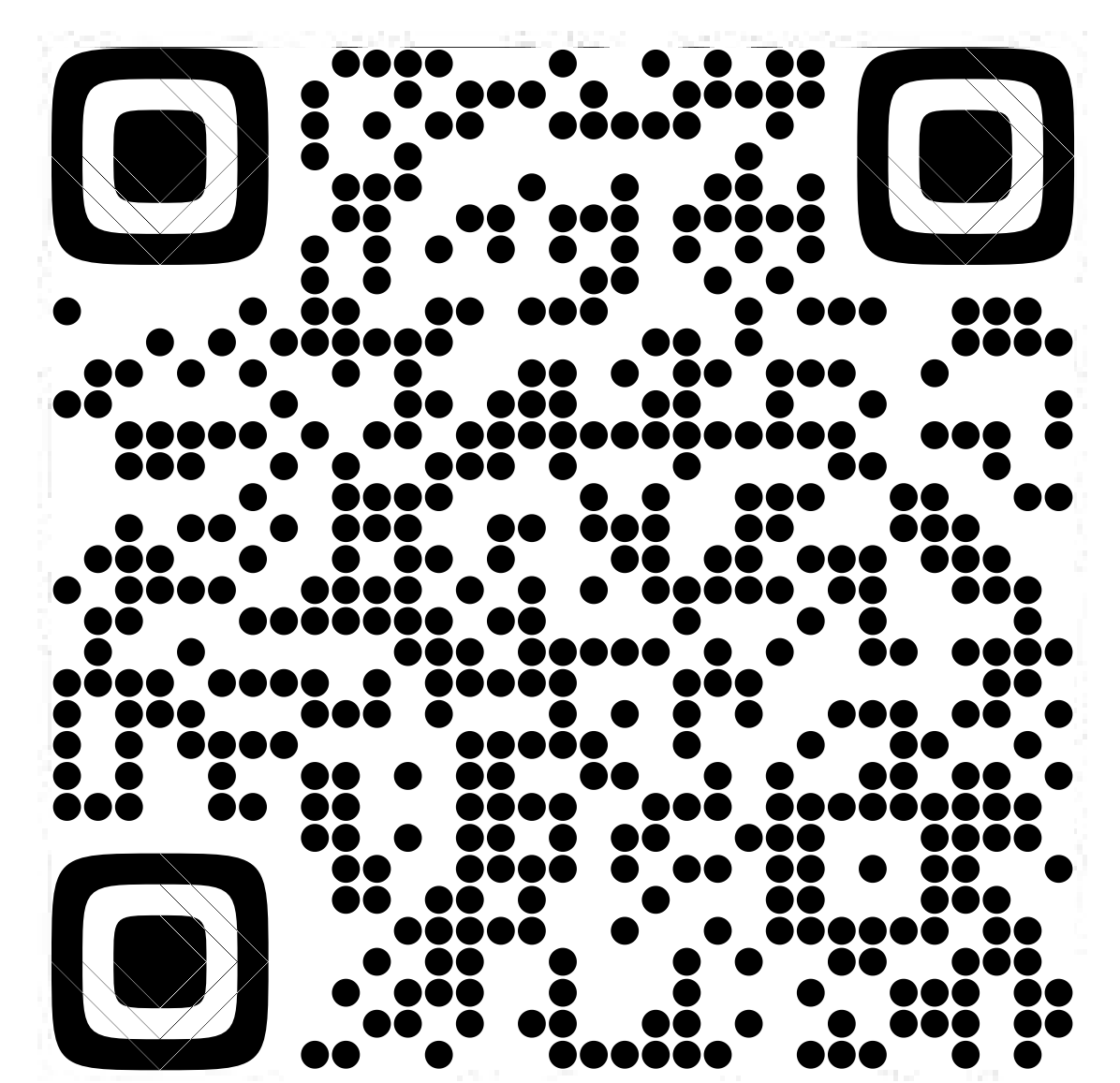
М6 - 6 шт.

Болт сантехнический 6*80 - 6 шт.

Шаг 5



30 лет
гарантия
на каркас



3D инструкция по
сборке каркаса дома

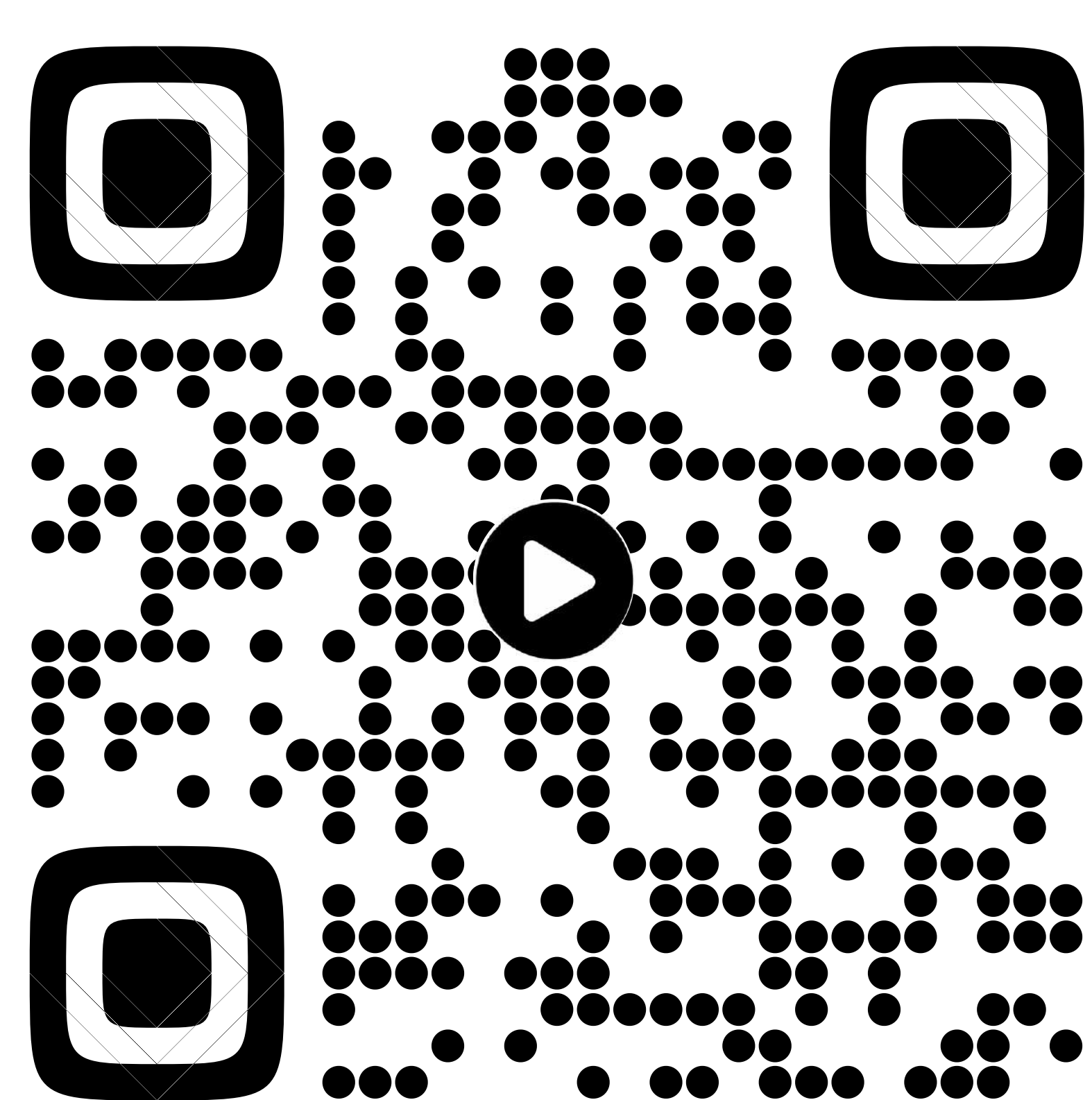
Проектирование и производство современных деревянных домов по каркасной технологии PreCut Progressive

Дешевле и надежнее, чем PreFub

потому, что дает свободу и выгоду для потребителя.

Удобнее и проще, чем PreCut

потому что готов к сборке, как стул Икеа



Пирог стены



Экономичнее

- До 70% экономии капитальных затрат
- Отходы по утеплителю от 0% до 4,5%
- Для сборки дома не требуется тяжелая техника
- Меньше несущих стен или их отсутствие внутри дома за счет стропильных ферм на МЗП

Надёжнее

- В основе несущих конструкций зданий сухая строганная доска из Карелии
- Проектирование осуществляется с учетом снеговых, ветровых, сейсмических и других региональных и климатических условий, весом крыши с кровельным покрытием
- Исключены ошибки и брак при сборке каркаса за счет заводского изготовления на станках ЧПУ
- Высочайшая жёсткость конструкции: панели скручиваются болтами через обвязку

Технологичнее

- Неограниченные варианты отделки внутри с снаружи, даже камнем
- Любые формы кровли: плоские, чердачные, круглые, мансардные и др.
- Транспортный габарит
- Быстрое всесезонное и всепогодное строительство
- Все панели здания упакованы, подписаны и поставляются с инструкцией по сборке
- Идеальная стыковка панелей и сплошной контур пароизоляции
- Утепление - без стыков за счет перекрёстного утепления
- Инженерные системы укладываются внутри слоя перекрёстного утепления до слоя пароизоляции
- Без усадки и трещин на стенах: к отделке можно приступать сразу

**Доставка: по России
Гарантия: 30 лет**



50 метров
на двух
опорах

Собери за 4 шага

- Сделайте разметку шага ферм **по инструкции** в комплекте
- Поставьте уголки и закрепите их на крепеж из комплекта
- Установите и зафиксируйте фермы
- Установите ветровые связи в комплекте

Фермы на МЗП

- **Меньше вес:**
шаг установки - 1200мм
- **В наличии**
и под заказ (2-5 дней)
- Только вертикальные нагрузки на стены.
- Нагрузки на сдвиг полностью отсутствуют
- Строительство для любых зданий без ошибок
- Монолитная прочность и заводское качество
- Не требуется тяжелая техника, установка руками
- Самонесущая конструкция - нет несущих стен внутри зданий (свободная планировка)
- Пролет до 50 м на 2-х опорах.
- Стабильность размеров - программируемая деформация.
- Отсутствие отходов на строительной площадке
- Удобная логистика стандартной транспортной единицей
- Любые формы дома и кровли: плоские, чердачные, круглые, сложные



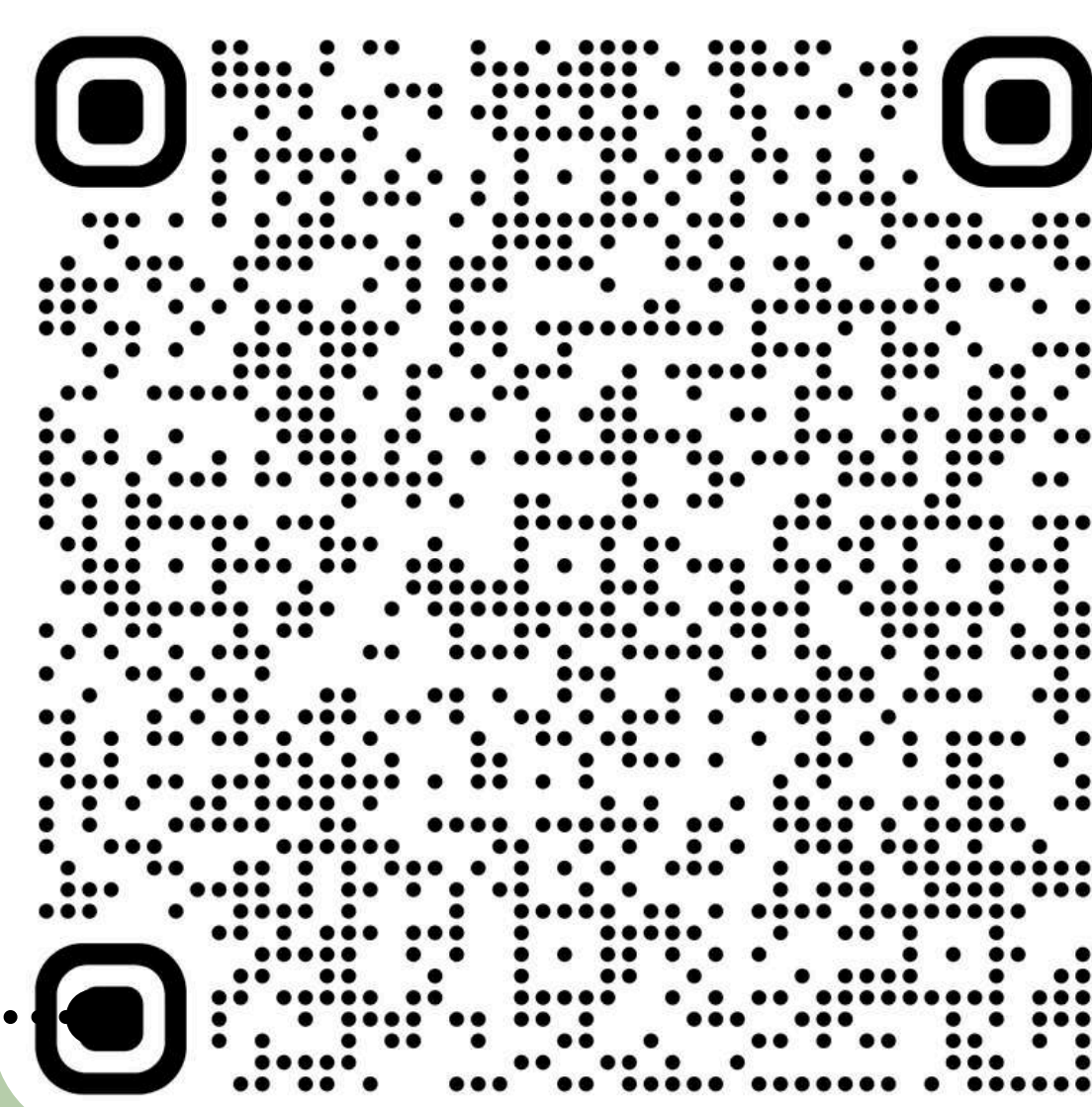
12 метров
на двух
опорах

Трассы на МЗП

- Используются для создания межэтажных перекрытий и плоской эксплуатируемой кровли
- Обеспечивают возможность прокладки инженерных коммуникаций.
- Для любых типов домов.
- Высокая жесткость.
- Дешевле в 2 раза, чем ж/б.
- Пролет до 12 метров на 2-х опорах
- Прокладка коммуникаций.
- Хорошая звукоизоляция
- Малый вес.
- Не нужен кран для монтажа.
- Высота балки 340мм при пролете 6 метров, шаг установки 600мм.

Доставка: по России
Гарантия: 30 лет

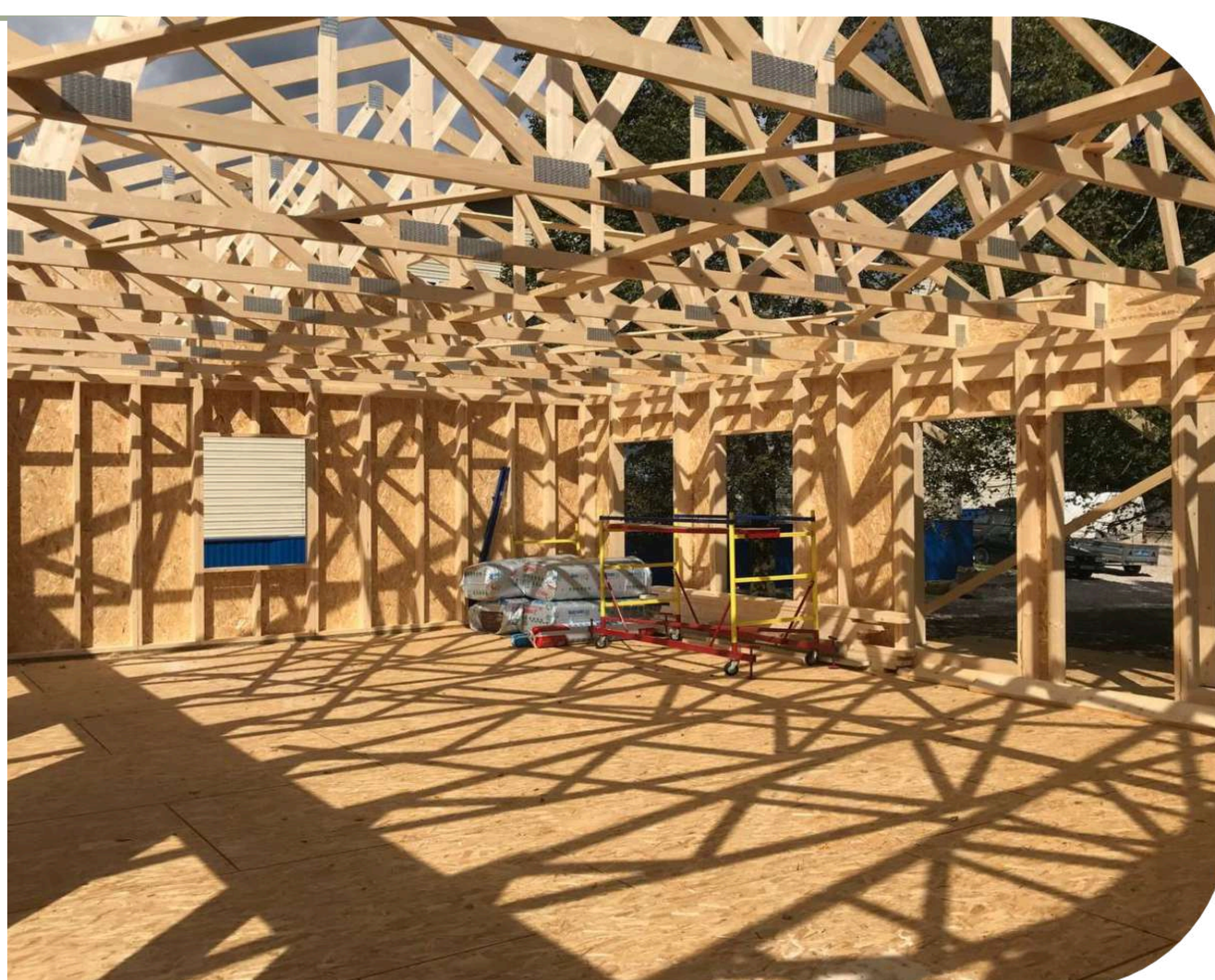
Доклад



Оптима



Экологика



1. Документация: Инструкция по сборке, Проектная документация.

2. Стропильная система на МЗП (полный комплект по проекту)

3. Фронтон:

а) Обшитые на заводе фронтоны и боковины ферм ОСП – 3 (12 мм) Калевала "ЭкоДом" класс эмиссии E0,5 для серии **Экологика** или

б) Каркасы фронтов без ОСП для серии **Оптима**

4. Панели стеновые

а) Панели стеновые несущие 146/196 мм (согласно проекту) под утеплитель 150/200 мм для серии **Экологика** или

б) Панели стеновые несущие 146/196 мм (согласно проекту) под утеплитель 150/200 мм с врезанными на заводе укосинами для серии **Оптима**

5. Нижняя антисептированная обвязочная доска 45x146/196 мм

6. Верхняя не антисептированная обвязочная доска панелей 1-го этажа 45x146/196 мм

7. Столбы и балки несущих конструкций, если они предусмотрены проектом

8. Ветровые связи по проекту

9. Балки (или трассы) межэтажного перекрытия (для двухэтажных домов)

10. Элементы каркаса фронтонов (для мансардных домов)

11. Ветро-влагозащитная паропроницаемая мембрана

12. Материал для уплотнения

13. Комплект крепежа для сборки



Скачать
предложения
(каталоги)

Возможна дополнительная комплектация пиломатериалом, внешней и внутренней отделкой:

- Панели стеновые не несущие (внутренние перегородки).
- Обрешетка на фасад 45*45*3000, антисептированные
- Лаги пола
- Контр обрешётка на крышу
- Обрешетка на крышу
- Обрешетка на контр утепление внутри
- Имитация бруса на фасад
- Имитация бруса на внутреннюю отделку