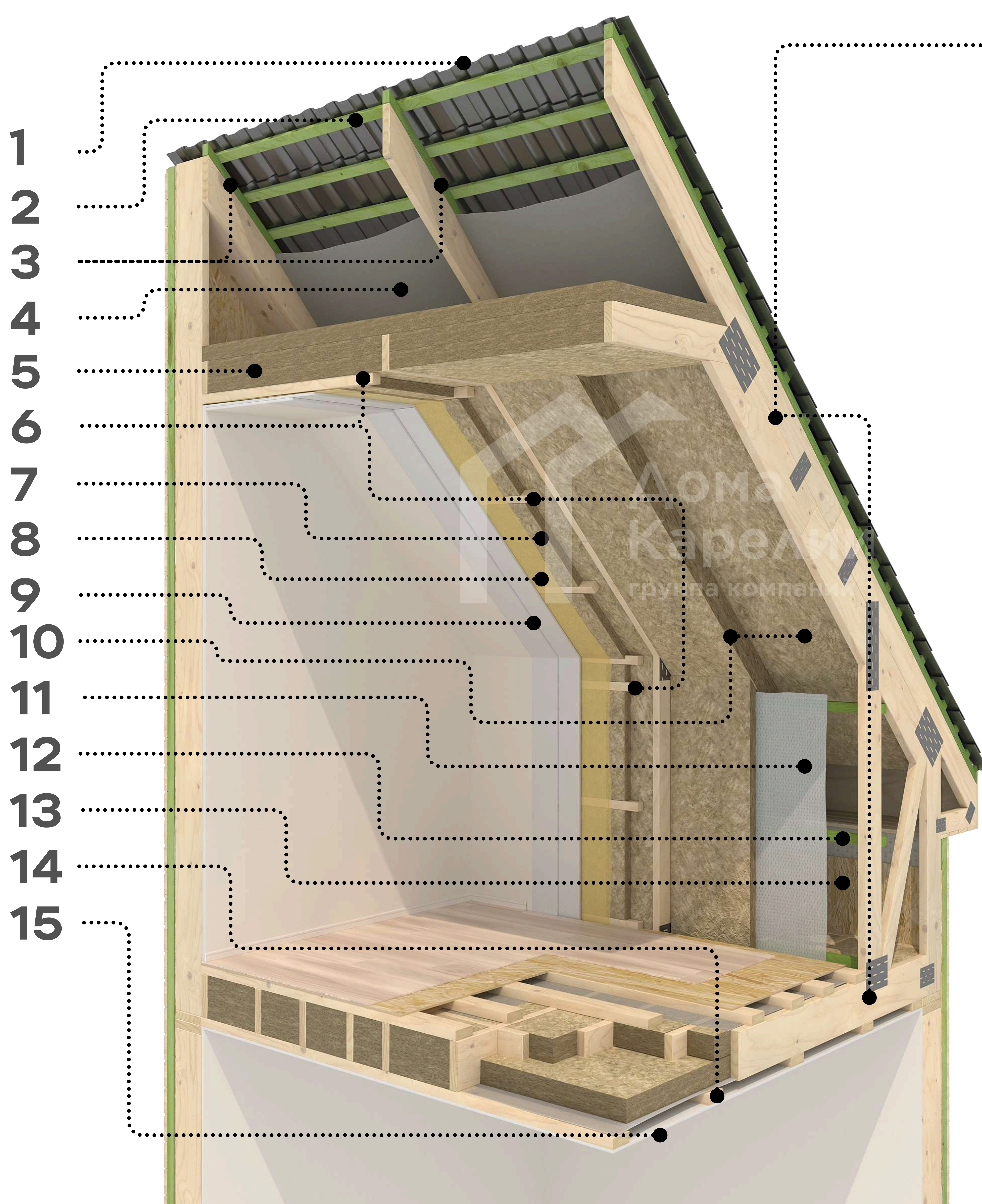


Мансарда

любые конструкции крыш
крыша жилого

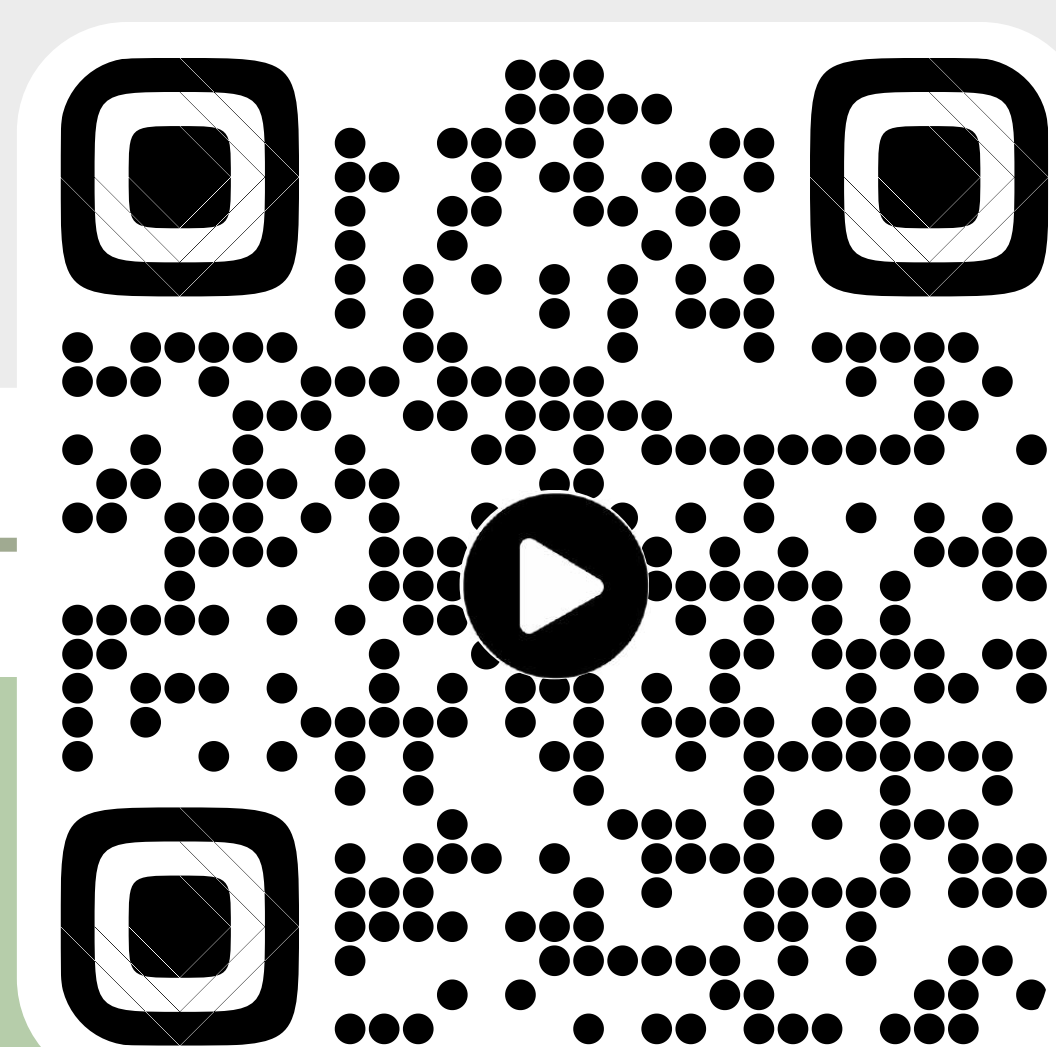
A++

Фермы на МЗП
ГК ДОМА КАРЕЛИИ



1. Металлочерепица
2. Обрешетка 42*96 мм
3. Контробрешетка 45*45 мм
4. Мембрана Наноизол серии PROFF
5. Утеплитель Knauf Nord 2*100мм + 50 мм
6. Контробрешетка 45*45 мм
7. Контрутепление Knauf Nord 50 мм
8. Пароизоляция 200 мкм
9. ГКЛ 2*12мм
10. Утеплитель Knauf Nord 2*100 мм
11. Ветрозащита Наноизол А
12. Обрешетка 20*96 мм
13. Проветриваемый холодный контур
14. Обрешетка 42*96 мм
15. ГКЛ 12мм

Слои утепления каркасного дома





Смотрите видео сборки от строителей

М6 - 10 шт.

Болт сантехнический 6*80 - 10 шт.

Шаг 1



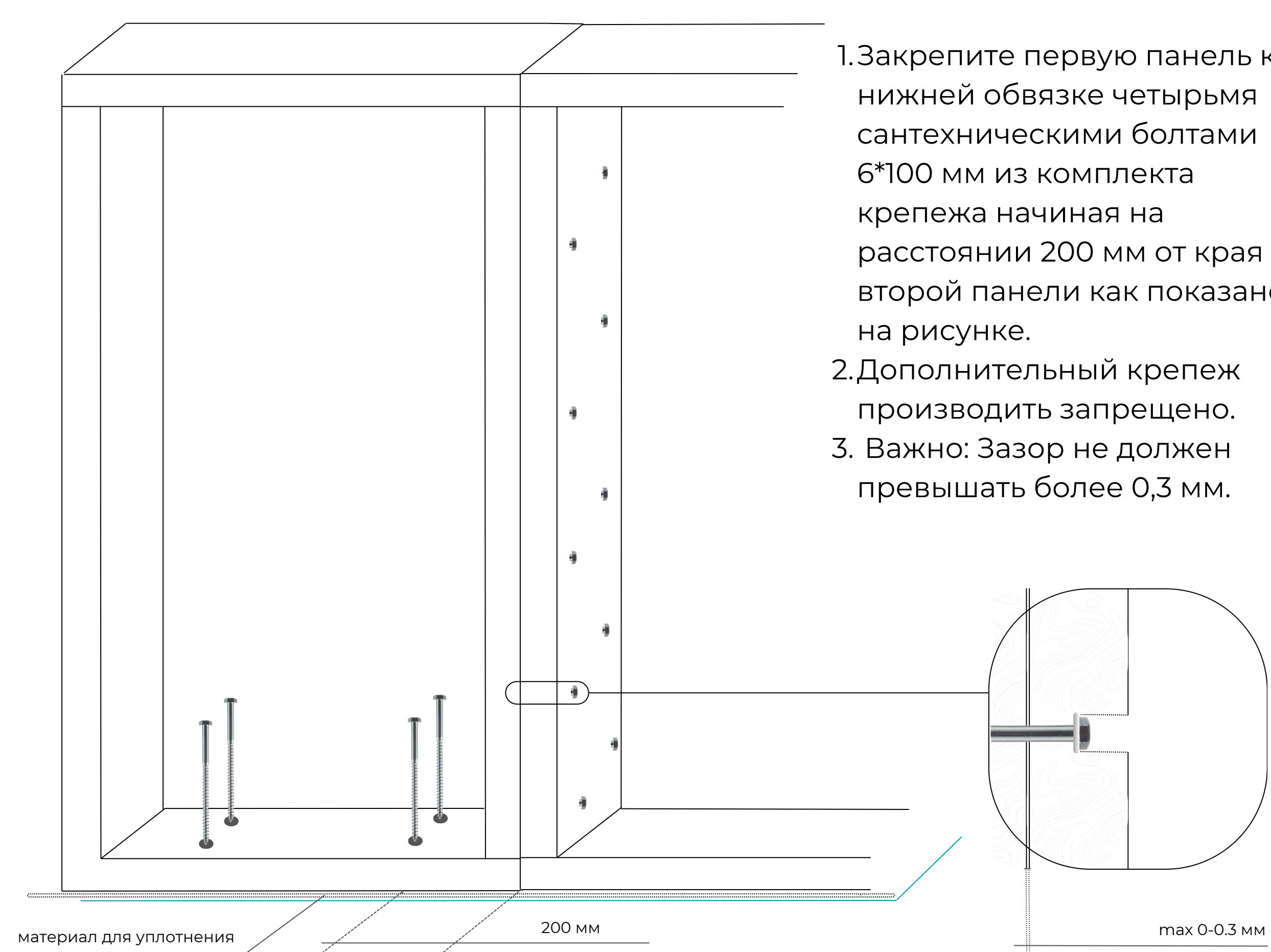
1. Монтаж стеновых панелей начинается с угла здания.
2. Поставьте первую панель Вашего дома согласно Вашему плану панелей на уплотнитель нижней обвязочной доски.
3. Для стыковки второй панели через уплотнитель следует выровнять панели между собой по всей длине от основания (от низа) к кверху.
4. Начните крепление сантехническими болтами 6*80 мм из комплекта крепежа в шахматном порядке на расстоянии 200 мм от нижней обвязки. Крепить необходимо с максимальным деформирующим усилием. Зазор не должен превышать 0,3 мм.
5. Крепление к обвязке производить запрещено

стыковать низ панели с макс. усилием и точностью

М6 - 2 шт.

Болт сантехнический 6*100 - 2 шт.

Шаг 2

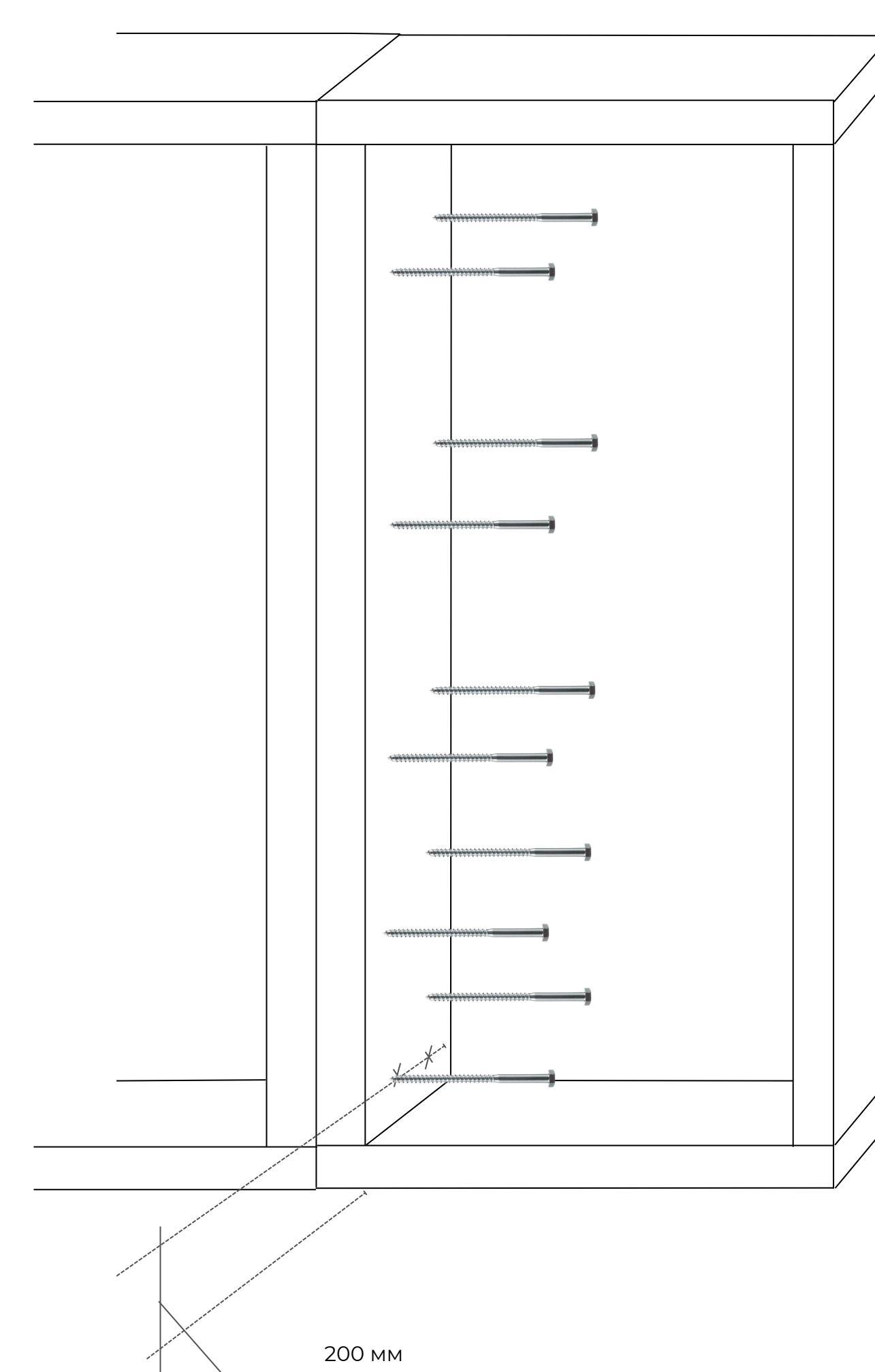


1. Закрепите первую панель к нижней обвязке четырьмя сантехническими болтами 6*100 мм из комплекта крепежа начиная на расстоянии 200 мм от края второй панели как показано на рисунке.
2. Дополнительный крепеж производить запрещено.
3. Важно: Зазор не должен превышать более 0,3 мм.

М6 - 10 шт.

Болт сантехнический 6*80 - 10 шт.

Шаг 3



1. Прикрепите третью панель ко второй, повторив Шаг №1

М6 - 6 шт.

Болт сантехнический 6*100 - 6 шт.

Шаг 4

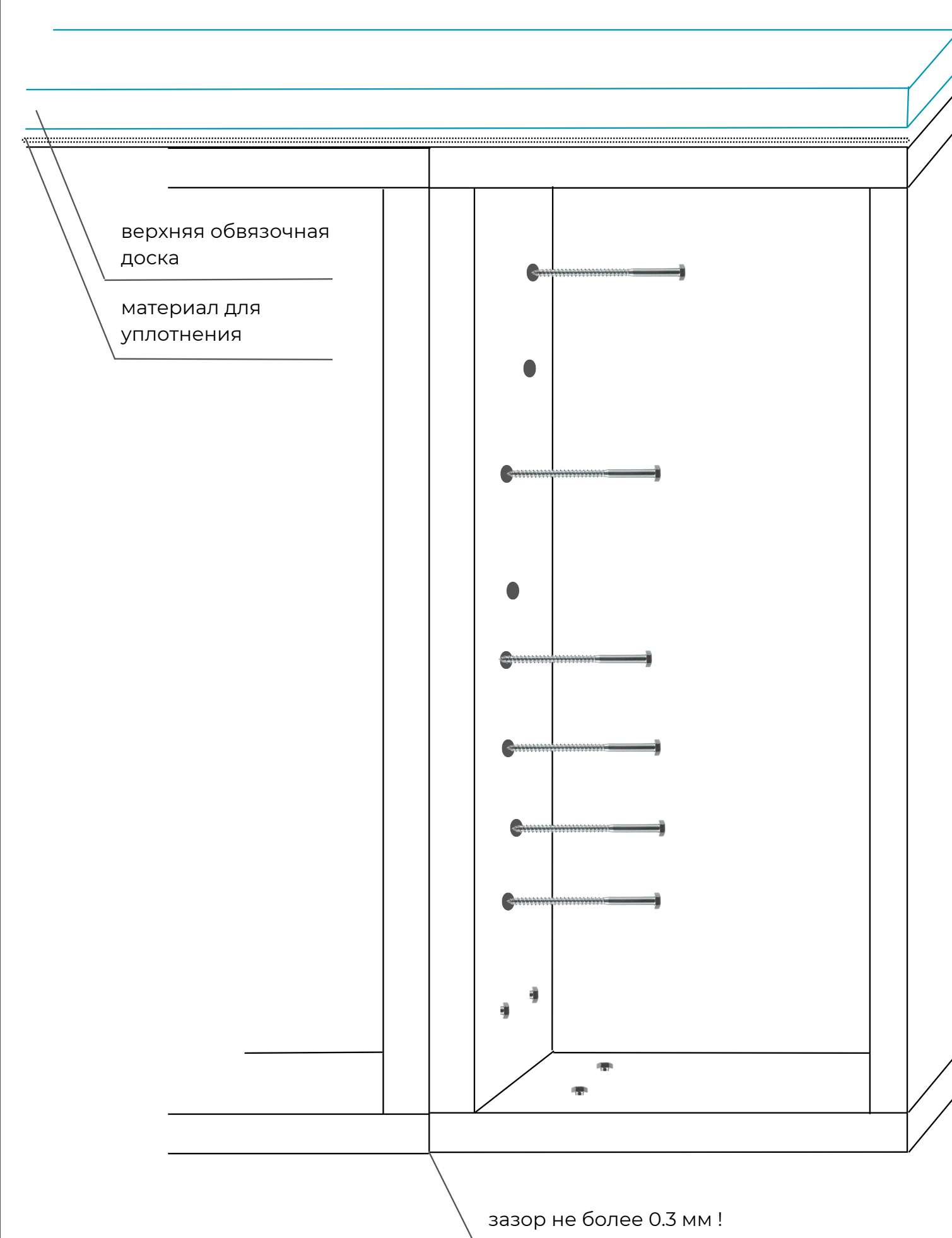


1. Прикрепите вторую панель к обвязке, повторив Шаг № 2
2. Последовательно повторите шаги 1-2-3-4 с третьей и последующими панелями, пока периметр не замкнется.
3. Важно: производить визуальный контроль геометрии стыкуемых поверхностей. Если примыкание не равномерное, более 0,3 мм, произведите дополнительное закрепление или увеличьте усилие на соединение.

М6 - 6 шт.

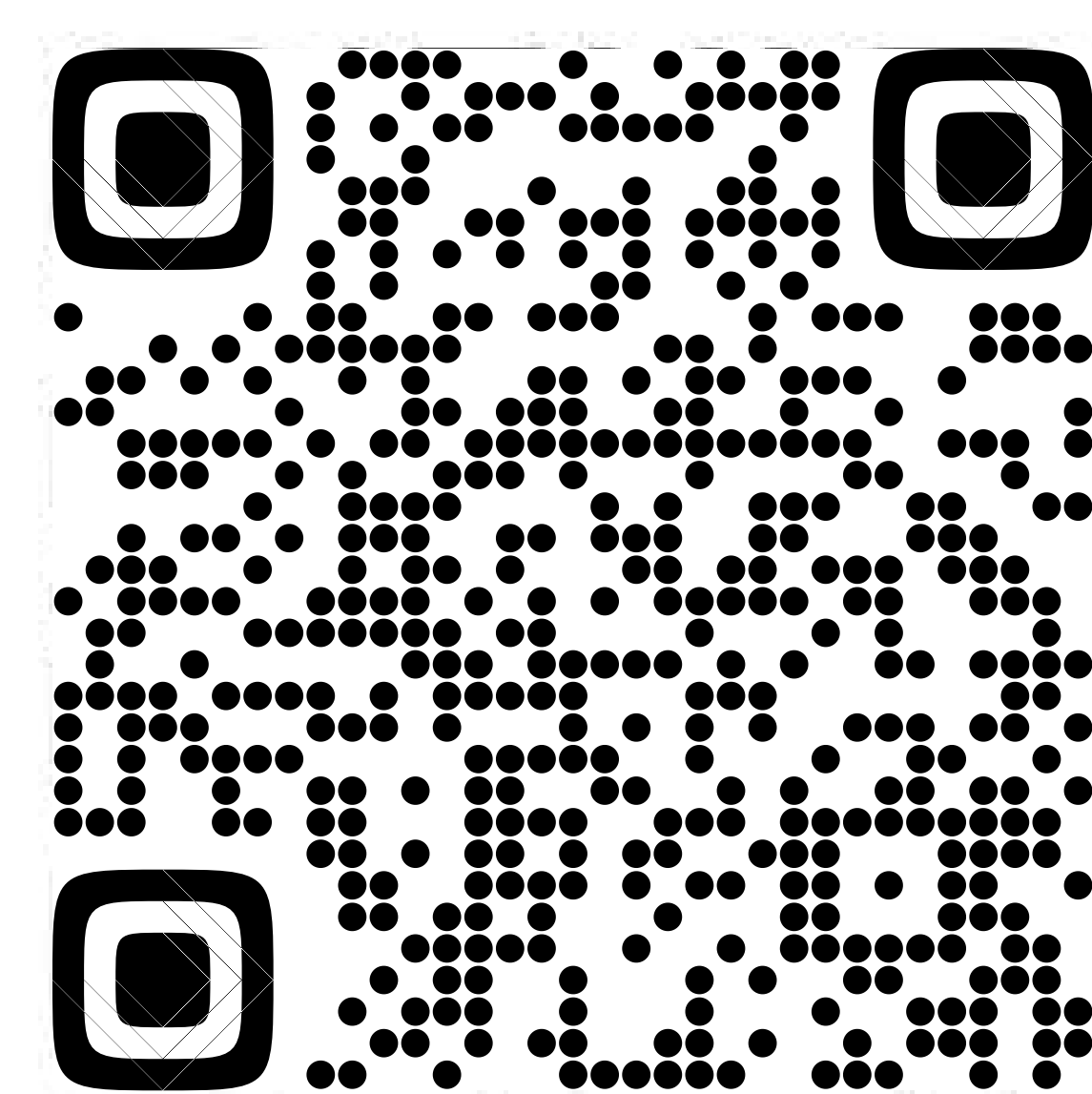
Болт сантехнический 6*80 - 6 шт.

Шаг 5



1. Когда периметр замкнулся, выровняйте его (периметр) верхней обвязкой.
2. Произведите визуальный контроль геометрии стыкуемых поверхностей. Если примыкание не равномерное, более 0,3 мм, произведите дополнительное закрепление или увеличьте усилие на соединение.

30 лет
гарантия
на каркас



3D инструкция по
сборке каркаса дома

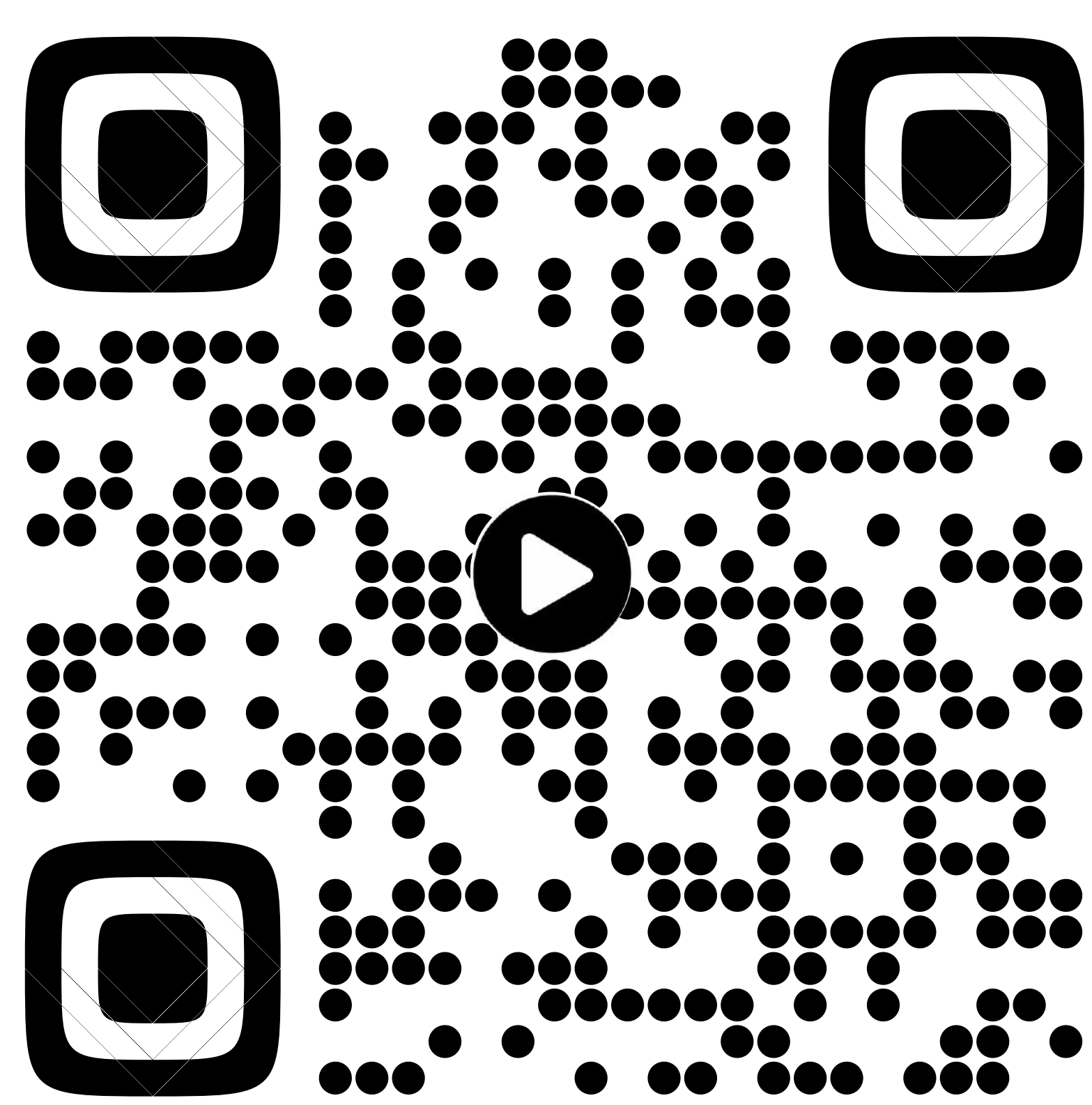
Проектирование и производство современных деревянных домов по каркасной технологии PreCut Progressive

Дешевле и надежнее, чем PreFub

потому, что дает свободу и выгоду для потребителя.

Удобнее и проще, чем PreCut

потому что готов к сборке, как стул Икеа



Пирог стены



Экономичнее

- До 70% экономии капитальных затрат
- Отходы по утеплителю от 0% до 4,5%
- Для сборки дома не требуется тяжелая техника
- Меньше несущих стен или их отсутствие внутри дома за счет стропильных ферм на МЗП

Надёжнее

- В основе несущих конструкций зданий сухая строганная доска из Карелии
- Проектирование осуществляется с учетом снеговых, ветровых, сейсмических и других региональных и климатических условий, весом крыши с кровельным покрытием
- Исключены ошибки и брак при сборке каркаса за счет заводского изготовления на станках ЧПУ
- Высочайшая жёсткость конструкции: панели скручиваются болтами через обвязку

Технологичнее

- Неограниченные варианты отделки внутри с снаружи, даже камнем
- Любые формы кровли: плоские, чердачные, круглые, мансардные и др.
- Транспортный габарит
- Быстрое всепогодное и всепогодное строительство
- Все панели здания упакованы, подписаны и поставляются с инструкцией по сборке
- Идеальная стыковка панелей и сплошной контур пароизоляции
- Утепление - без стыков за счет перекрёстного утепления
- Инженерные системы укладываются внутри слоя перекрёстного утепления до слоя пароизоляции
- Без усадки и трещин на стенах: к отделке можно приступать сразу

**Доставка: по России
Гарантия: 30 лет**

Фермы и трассы на МЗП



50 метров
на двух
опорах

Собери за 4 шага

- Сделайте разметку шага ферм **по инструкции** в комплекте
- Поставьте уголки и закрепите их на крепеж из комплекта
- Установите и зафиксируйте фермы
- Установите ветровые связи в комплекте

Фермы на МЗП

- **Меньше вес:**
шаг установки - 1200мм
- **В наличии**
и под заказ (2-5 дней)
- Только вертикальные нагрузки на стены.
- Нагрузки на сдвиг полностью отсутствуют
- Строительство для любых зданий без ошибок
- Монолитная прочность и заводское качество
- Не требуется тяжелая техника, установка руками
- Самонесущая конструкция - нет несущих стен внутри зданий (свободная планировка)
- Пролет до 50 м на 2-х опорах.
- Стабильность размеров - программируемая деформация.
- Отсутствие отходов на строительной площадке
- Удобная логистика стандартной транспортной единицей
- Любые формы дома и кровли: плоские, чердачные, круглые, сложные



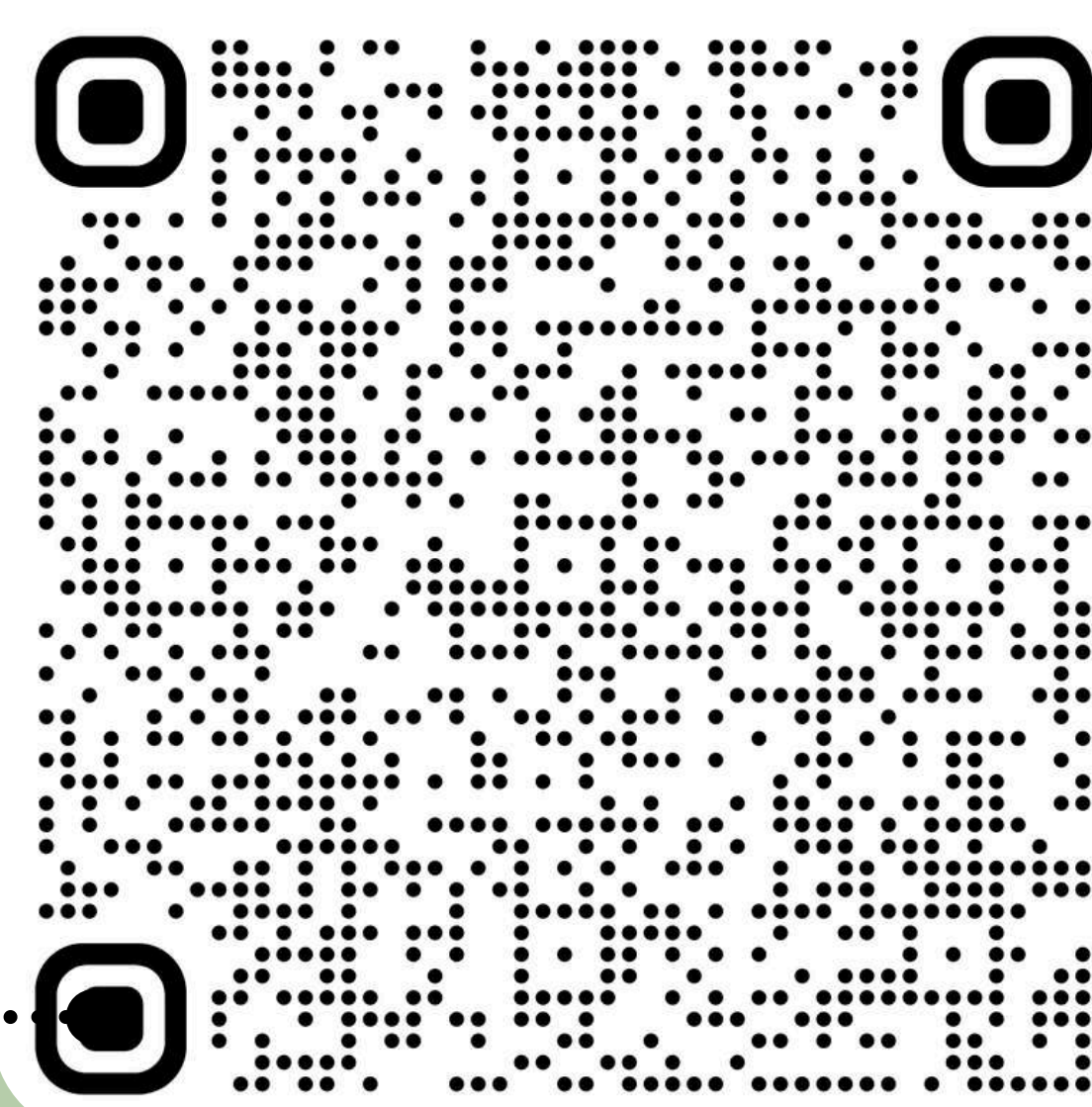
12 метров
на двух
опорах

Трассы на МЗП

- Используются для создания межэтажных перекрытий и плоской эксплуатируемой кровли
- Обеспечивают возможность прокладки инженерных коммуникаций.
- Для любых типов домов.
- Высокая жесткость.
- Дешевле в 2 раза, чем ж/б.
- Пролет до 12 метров на 2-х опорах
- Прокладка коммуникаций.
- Хорошая звукоизоляция
- Малый вес.
- Не нужен кран для монтажа.
- Высота балки 340мм при пролете 6 метров, шаг установки 600мм.

Доставка: по России
Гарантия: 30 лет

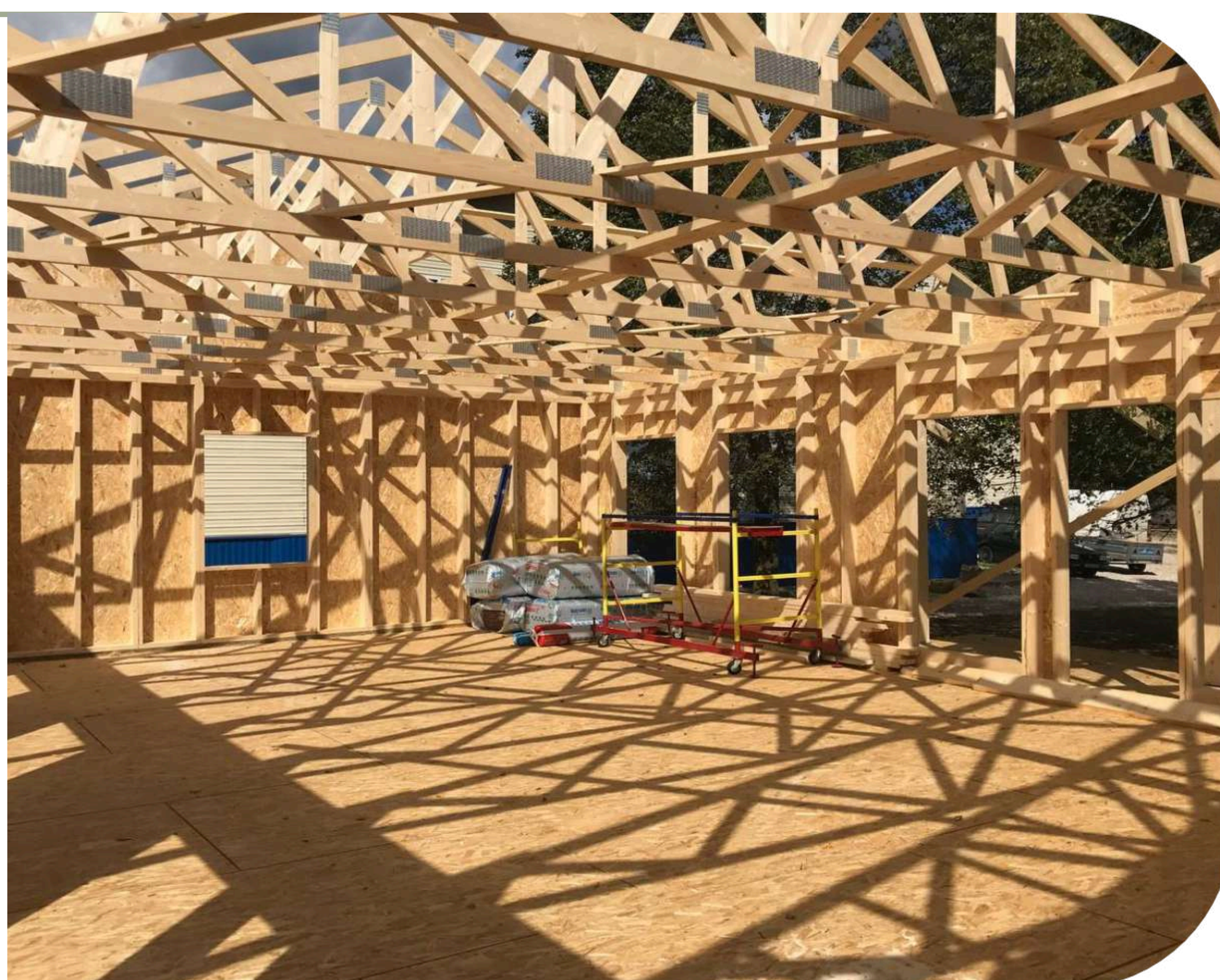
Доклад



Оптима



Экологика



1. Документация: Инструкция по сборке, Проектная документация.

2. Стропильная система на МЗП (полный комплект по проекту)

3. Фронтон:

а) Обшитые на заводе фронтоны и боковины ферм ОСП – 3 (12 мм) Калевала "ЭкоДом" класс эмиссии E0,5 для серии **Экологика** или

б) Каркасы фронтов без ОСП для серии **Оптима**

4. Панели стеновые

а) Панели стеновые несущие 146/196 мм (согласно проекту) под утеплитель 150/200 мм для серии **Экологика** или

б) Панели стеновые несущие 146/196 мм (согласно проекту) под утеплитель 150/200 мм с врезанными на заводе укосинами для серии **Оптима**

5. Нижняя антисептированная обвязочная доска 45x146/196 мм

6. Верхняя не антисептированная обвязочная доска панелей 1-го этажа 45x146/196 мм

7. Столбы и балки несущих конструкций, если они предусмотрены проектом

8. Ветровые связи по проекту

9. Балки (или трассы) межэтажного перекрытия (для двухэтажных домов)

10. Элементы каркаса фронтонов (для мансардных домов)

11. Ветро- влагозащитная паропроницаемая мембрана

12. Материал для уплотнения

13. Комплект крепежа для сборки



Скачать
предложения
(каталоги)

Возможна дополнительная комплектация пиломатериалом, внешней и внутренней отделкой:

- Панели стеновые не несущие (внутренние перегородки).
- Обрешетка на фасад 45*45*3000. антисептированные
- Лаги пола
- Контр обрешётка на крышу
- Обрешетка на крышу
- Обрешетка на контр утепление внутри
- Имитация бруса на фасад
- Имитация бруса на внутреннюю отделку